



ТЕХНОНИКОЛЬ

ООО "ТЕХНОНИКОЛЬ-СТРОИТЕЛЬНЫЕ СИСТЕМЫ"

АЛЬБОМ ТЕХНИЧЕСКИХ РЕШЕНИЙ ПО УСТРОЙСТВУ СИСТЕМЫ ФАСАДА ИЗ САЙДИНГА С ТЕПЛОИЗОЛЯЦИОННЫМ СЛОЕМ ИЗ КАМЕННОЙ ВАТЫ

Шифр: ФАС-07

ТН-ФАСАД Сайдинг

Инв. № подл.	Подп. и дата	Взам. инв. №

Москва 2023

Формат А4



Лист согласования

№	Организация, должность, Ф.И.О.	Подпись	Дата
1			
2			
3			
4			
5			
6			
7			
8			
9			
10			

Взам. инв. №	
Подп. и дата	
Инв. № подл.	

Изм.	Кол.	Лист	№ док.	Подпись	Дата
Разраб.					
Н. контр.					

Строительные системы ТехноНИКОЛЬ		
Стадия	Лист	Листов
Р	м.2	-
Лист	Листов	
Лист согласования		





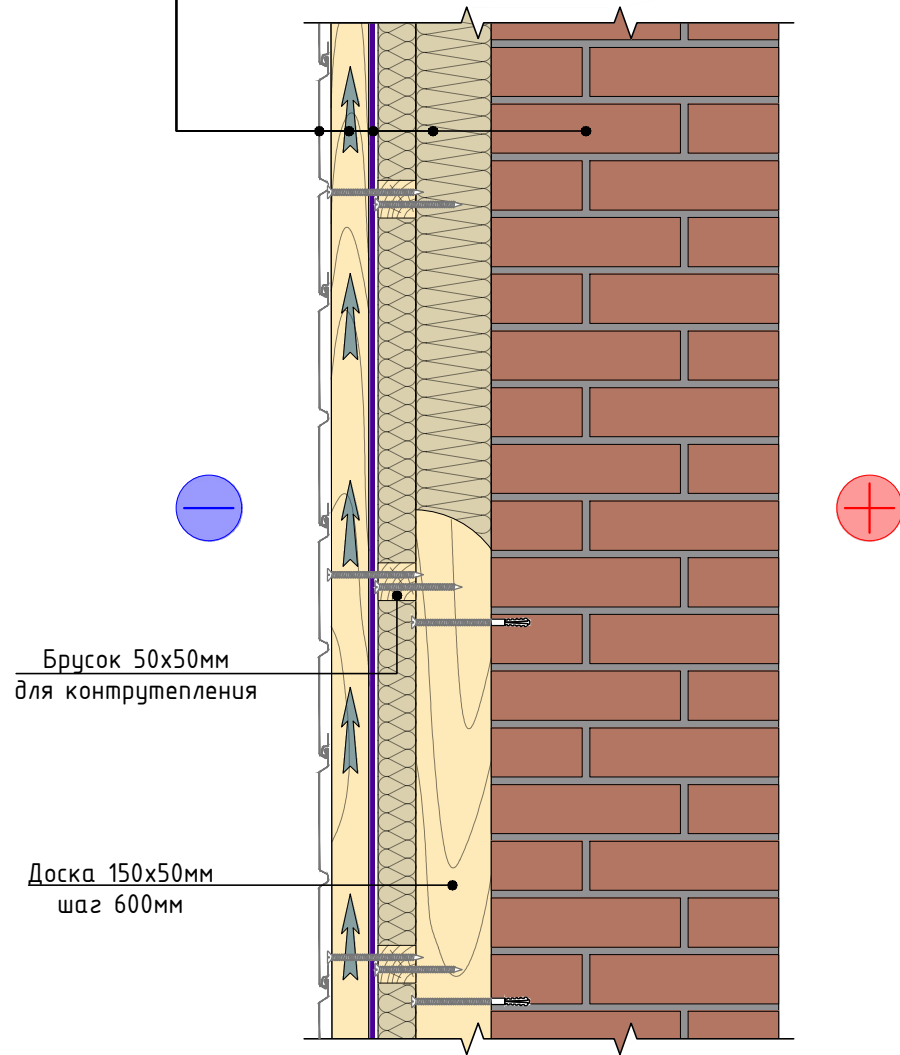
Содержание

Лист	Название	Шифр
т.1	Титульный лист	
т.2	Лист согласования	
т.3	Содержание	
т.4	Состав системы. Система маркировки систем и узлов	
т.5	Ведомость чертежей	
т.6	Условные обозначения	

Инв. № подл.	Подп. и дата	Взам. инв. №							Содержание	Лист
			Изм.	Кол.	Лист	№ док.	Подпись	Дата		т.3



Виниловый сайдинг ТЕХНОНИКОЛЬ
Контробрешетка с шагом 400мм
Пленка ТЕХНОНИКОЛЬ АЛЬФА ВЕНТ ТПУ
Плиты из каменной ваты ТЕХНОБЛОК СТАНДАРТ
Наружная стена



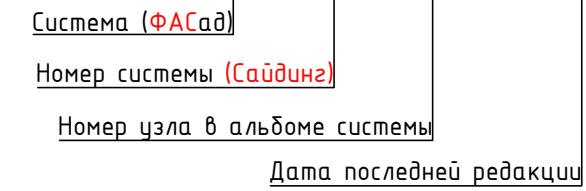
№	Назначение слоя	Наименование рекомендованного материала
1	Защитно-декоративное покрытие	Виниловый сайдинг ТЕХНОНИКОЛЬ
2	Контробрешетка	Контррейка с шагом 400мм для вентзазора
3	Гидро-, ветрозащита	Пленка ТЕХНОНИКОЛЬ АЛЬФА ВЕНТ ТПУ
4	Обрешетка	Брус 50x50мм
5	Теплоизоляция	Плиты из каменной ваты ТЕХНОБЛОК СТАНДАРТ
6	Несущая стойка	Доска 150x50мм, шаг 600мм

В качестве альтернативных допускается использование следующих материалов для слоев №:

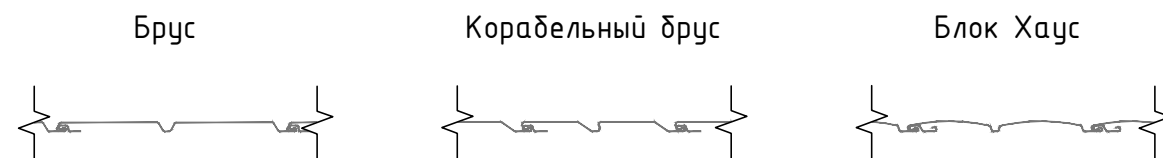
- Пленка ТЕХНОНИКОЛЬ АЛЬФА ВЕНТ 130, Пленка ТЕХНОНИКОЛЬ АЛЬФА ВЕНТ 150, Пленка ТЕХНОНИКОЛЬ АЛЬФА ВЕНТ 180, Пленка ТЕХНОНИКОЛЬ АЛЬФА ТОП;
- ТЕХНОЛАЙТ ЭКСТРА, ТЕХНОЛАЙТ ОПТИМА, РОКЛАЙТ, ТЕХНОБЛОК ПРОФ.

Система маркировки систем и узлов

ФАС-07-У.1.1-2023.12



Виды поперечных профилей сайдинга:



Инв. № подл. | Подп. и дата | Взам. инв. №

Изм.	Кол.	Лист	№ док.	Подпись	Дата



Ведомость чертежей по устройству углов здания

№	Название	Шифр
1.1	Внутренний вертикальный угол	У.1.1
1.2	Наружный вертикальный угол	У.1.2

Ведомость чертежей по устройству цоколя

№	Название	Шифр
2.1	Примыкание к цоколю	У.2.1

Ведомость чертежей по устройству проемов

№	Название	Шифр
3.1	Примыкание к оконному блоку. Вариант 1	У.3.1
3.2	Примыкание к оконному блоку. Вариант 2	У.3.2

Ведомость чертежей по устройству крепежных элементов в фасаде

№	Название	Шифр
4.1	Установка кронштейна наружного блока кондиционера	У.4.1
4.2	Вертикальный стык панелей саїдинга. Горизонтальный разрез	У.4.2

Ведомость чертежей по устройству крепежных элементов в фасаде

№	Название	Шифр
5.1	Примыкание к скатной кровле с холодным чердаком. Карнизный узел	У.5.1
5.2	Примыкание к фронтому скатной кровли с холодным чердаком	У.5.2
5.3	Примыкание к скатной кровле с холодным чердаком. Примыкание фасада сверху	У.5.3
5.4	Примыкание к скатной кровли с утеплением (мансарда). Карнизный узел	У.5.4

Взам. инв. №
Подп. и дата
Инв. № подл.

Изм.	Кол.	Лист	№ док.	Подпись	Дата	Ведомость чертежей	Лист
							т.5

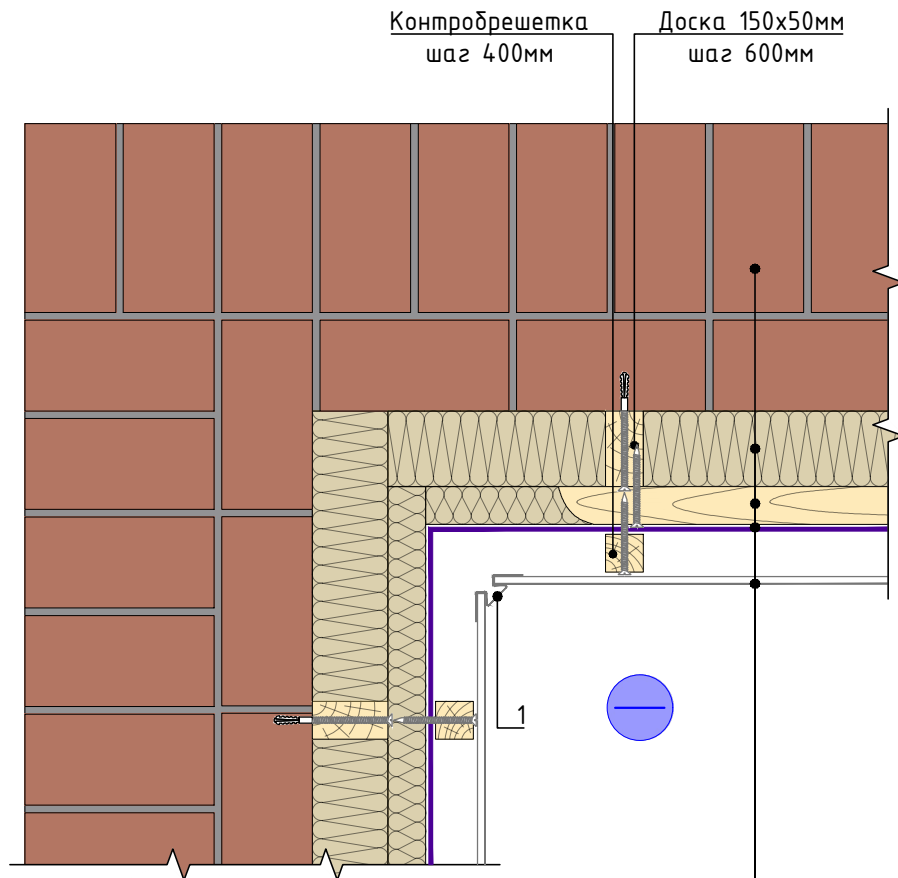


УСЛОВНЫЕ ОБОЗНАЧЕНИЯ

Эскиз	Описание
	Пароизоляция
	Геотекстиль
	Гидроизоляция битумная (нижний слой)
	Клей-пена для пенополистирола
	Гидроизоляция (слой усиления)
	Грунтовка
	Гидроизоляция битумная (верхний слой)
	Диффузионная пленка
	Гравийная засыпка
	Песчаная засыпка
	Утеплитель КВ
	Деревянная конструкция
	Железобетонная плита
	Цементно-песчаная стяжка
	Утеплитель XPS
	Профилированная мембрана

Инв. № подл.	Взам. инв. №
Изм.	Подп. и дата
Кол.	
Лист	
№ док.	
Подпись	
Дата	

Условные обозначения



Виниловый сайдинг ТЕХНИКОЛЬ
Пленка ТЕХНИКОЛЬ АЛЬФА ВЕНТ ТПУ
Брусок 50x50мм для контрутепления
Плиты из каменной ваты ТЕХНОБЛОК СТАНДАРТ
Наружная стена

Спецификация на узел У.1.1-2023.12

Поз.	Наименование	Расход на 1 м.п. примыкания	Ед.изм.	Примечание
1	Внутренний угол	1,00	шт.	

1. Количество анкеров в угловых зонах и ширина угловых зон определяется исходя из ветрового расчета и размера плит утеплителя.

Взам. инв. №

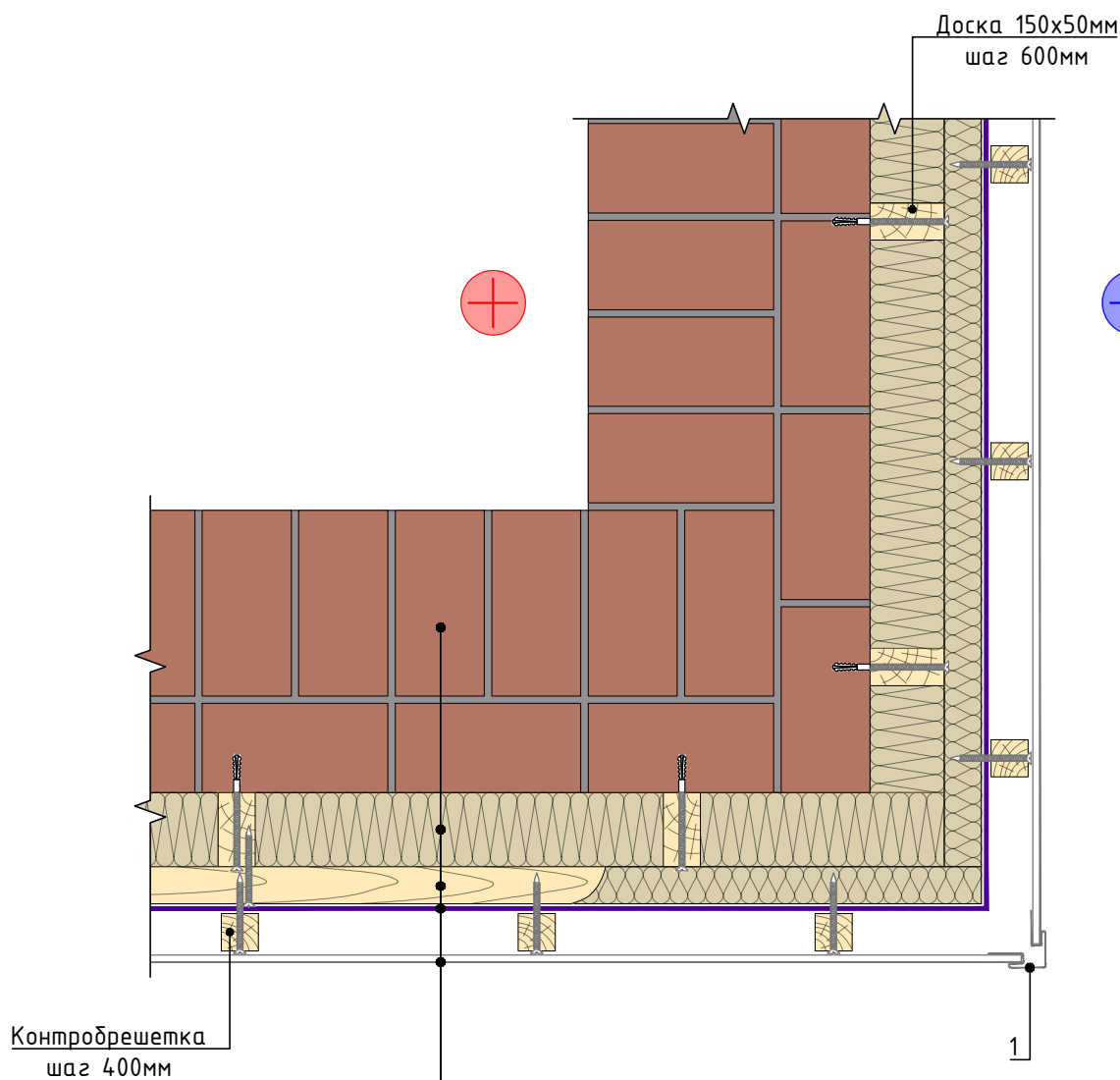
Подп. и дата

Инв. № подл.

Изм.	Кол.	Лист	№ док.	Подпись	Дата

Внутренний вертикальный угол

Лист
1.1



Виниловий саїдинг ТЕХНОНИКОЛЬ
 Пленка ТЕХНОНИКОЛЬ АЛЬФА ВЕНТ ТПУ
 Брусок 50x50мм для контрутеплення
 Плиты из каменной ваты ТЕХНОБЛОК СТАНДАРТ
 Наружная стена

Спецификация на узел Ч.1.2-2023.12

Поз.	Наименование	Расход на 1 м.п. примыкания	Ед.изм.	Примечание
1	Внешний угол	1,00	шт.	

- * Краевое расстояние до анкера с тарельчатым дюбелем определяется по материалу основания - для кирпича ≥ 100 мм, для бетона ≥ 50 мм.
- Количество анкеров в угловых зонах и ширина угловых зон определяется, исходя из ветрового расчета и размера плит утеплителя.

Взам. инв. №	
Подп. и дата	
Инв. № подл.	

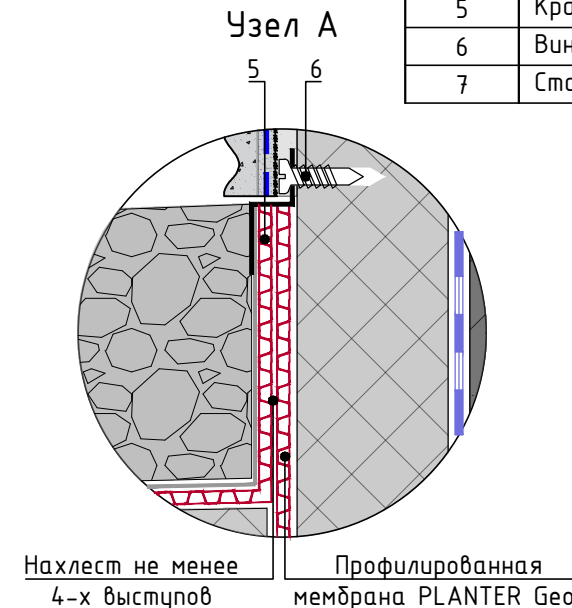
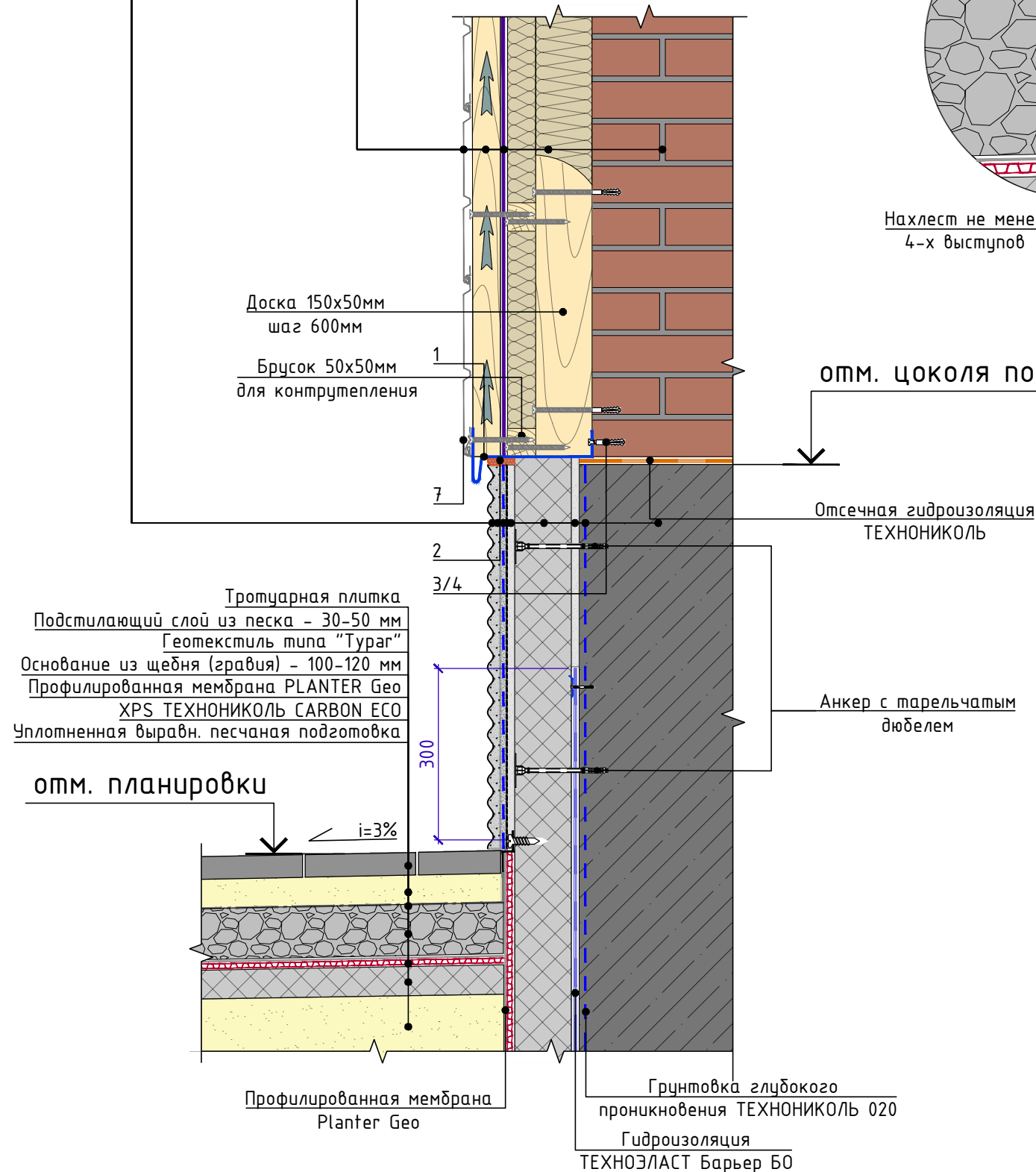
Изм.	Кол.	Лист	№ док.	Подпись	Дата

Наружный вертикальный угол

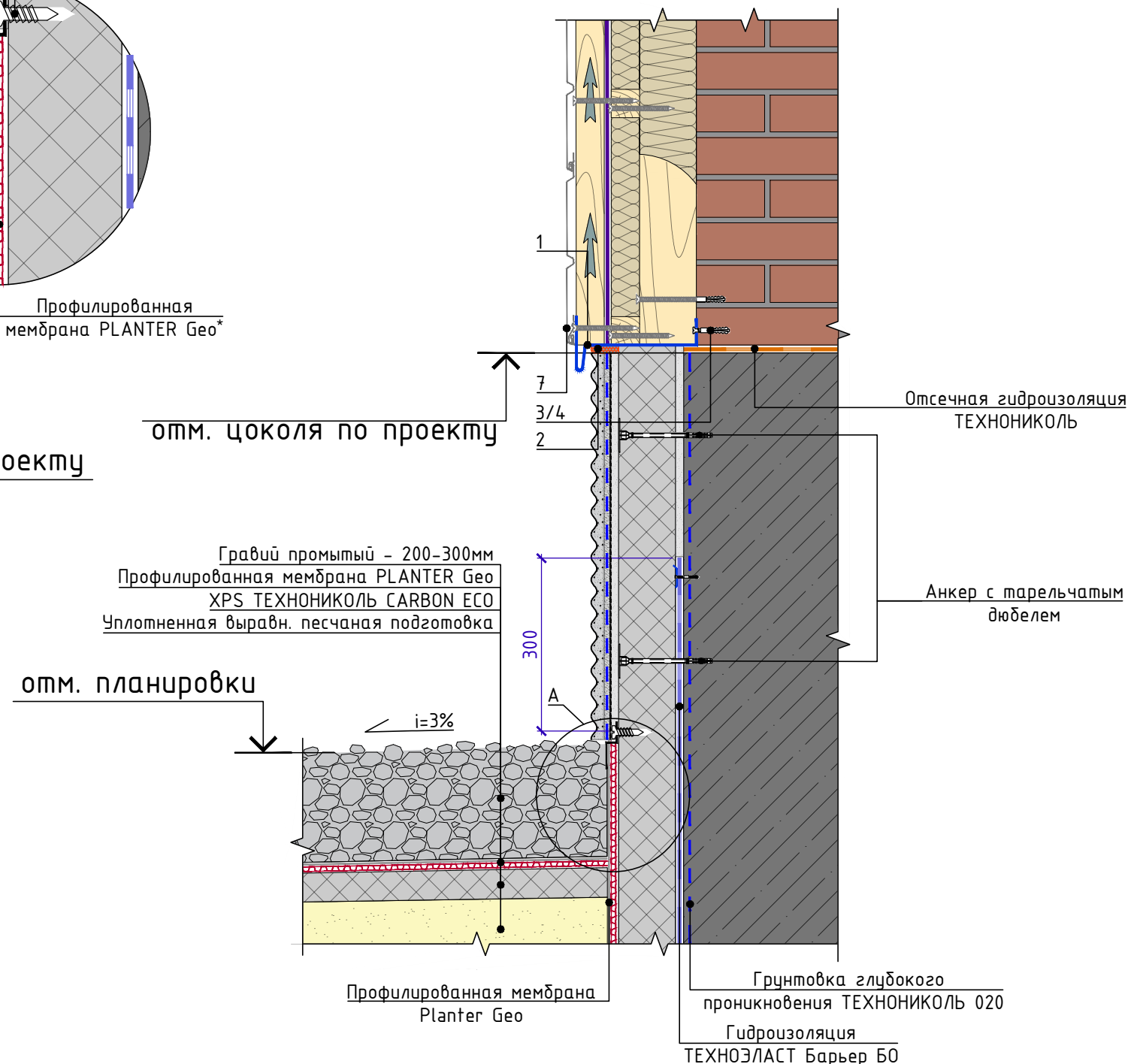
Лист
1.2

Краска силиконовая фасадная ТЕХНОНИКОЛЬ 901
Декоративная минеральная штукатурка ТЕХНОНИКОЛЬ 302
Грунтовка универсальная ТЕХНОНИКОЛЬ 010
Стеклосетка ТЕХНОНИКОЛЬ 2000
Штукатурно-клеевая смесь ТЕХНОНИКОЛЬ 220
Экструзионный пенополистирол ТЕХНОНИКОЛЬ CARBON
Штукатурно-клеевая смесь ТЕХНОНИКОЛЬ 220
Грунтовка универсальная ТЕХНОНИКОЛЬ 020
Наружная стена

Виниловый сайдинг ТЕХНОНИКОЛЬ
Контрорешетка с шагом 400мм
Пленка ТЕХНОНИКОЛЬ АЛЬФА ВЕНТ ТПУ
Плиты из каменной ваты ТЕХНОБЛОК СТАНДАРТ
Наружная стена



Поз.	Наименование	Расход на 1 м.п. примыкания	Ед.изм.	Примечание
1	Опорный цокольный профиль	1,00	м.п.	
2	Герметик ТЕХНОНИКОЛЬ универсальный нейтр. силиконовый	по проекту	м.п.	
3	Саморез остроконечный ТЕХНОНИКОЛЬ 4,8x50 мм	5	шт.	
4	Анкерный элемент ТЕХНОНИКОЛЬ 8x45 мм	5	шт.	
5	Краевая декоративная рейка PLANTER Profile	1,05	м.п.	
6	Винт R16 пластиковый фасадный/цокольный ТЕХНОНИКОЛЬ	5	шт.	
7	Стартовая планка	1,00	шт.	



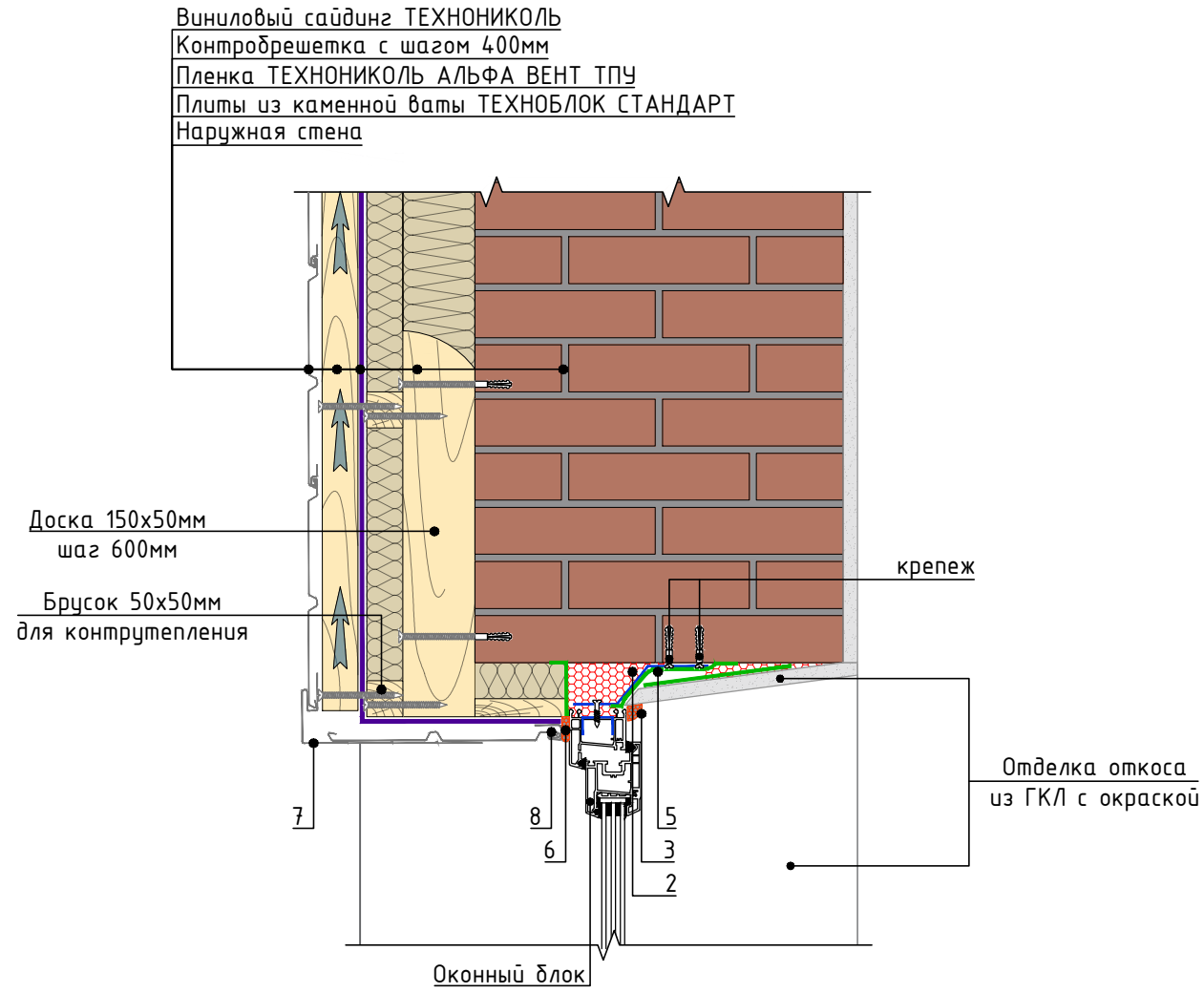
* Профилированную мембрану PLANTER Geo завести на вертикальную поверхность утеплителя выше уровня планировки и закрепить при помощи планки PLANTER Profile таким образом, чтобы горизонтальное ребро планки совпадало с уровнем планировки. После закрепления мембраны, лишнюю ее часть обрезать по верху планки.

Взам. инв. №
Подп. и дата
Инв. № подл.

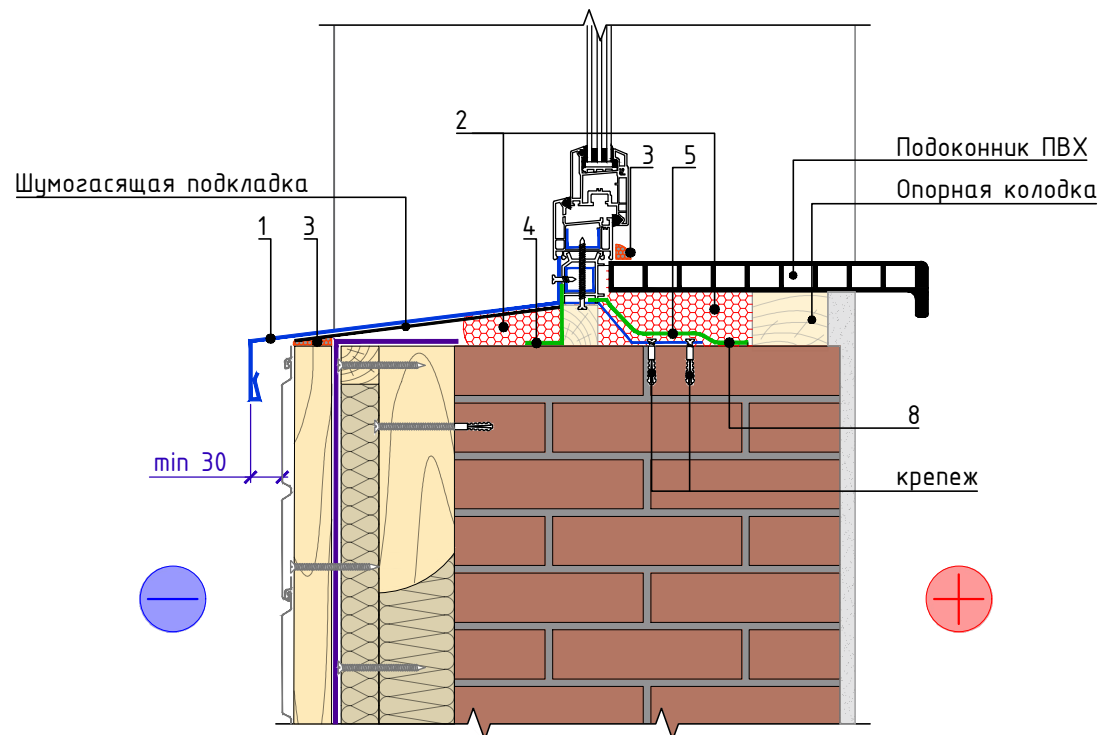
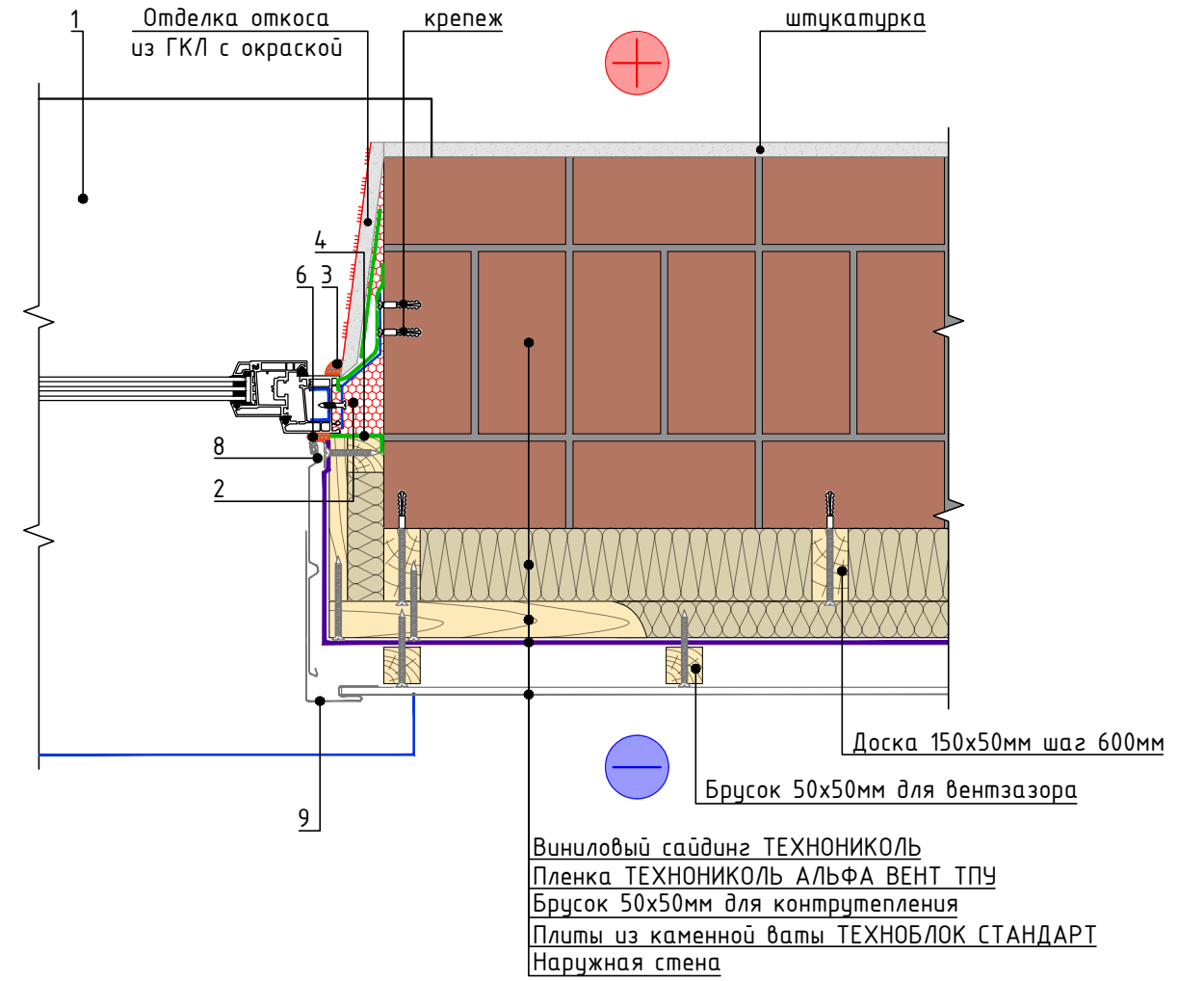
Изм.	Кол.	Лист	№ док.	Подпись	Дата
------	------	------	--------	---------	------



Вертикальный разрез по оконному проему



Горизонтальный разрез по оконному проему



Спецификация на узел У.З.1-2023.12

Поз.	Наименование	Расход	Ед.изм.	Примечание
1	Отлив из оцинкованной стали	по проекту	м.п.	
2	Монтажная пена ТЕХНОНИКОЛЬ 65 MAXIMUM	по проекту		
3	Герметик ТЕХНОНИКОЛЬ универсальный нейтр. силиконовый	по проекту		
4	Паропроницаемый герметик или лента	по проекту	м.п.	
5	Паронепроницаемый герметик или лента	по проекту	м.п.	
6	Уплотнительная лента	по проекту	м.п.	
7	J-фаска (для лобовой доски)	1,00	шт.	
8	J-планка	1,00	шт.	
9	J-фаска (околооконная)	1,00	шт.	

Инв. № подл. Подп. и дата. Взам. инв. №

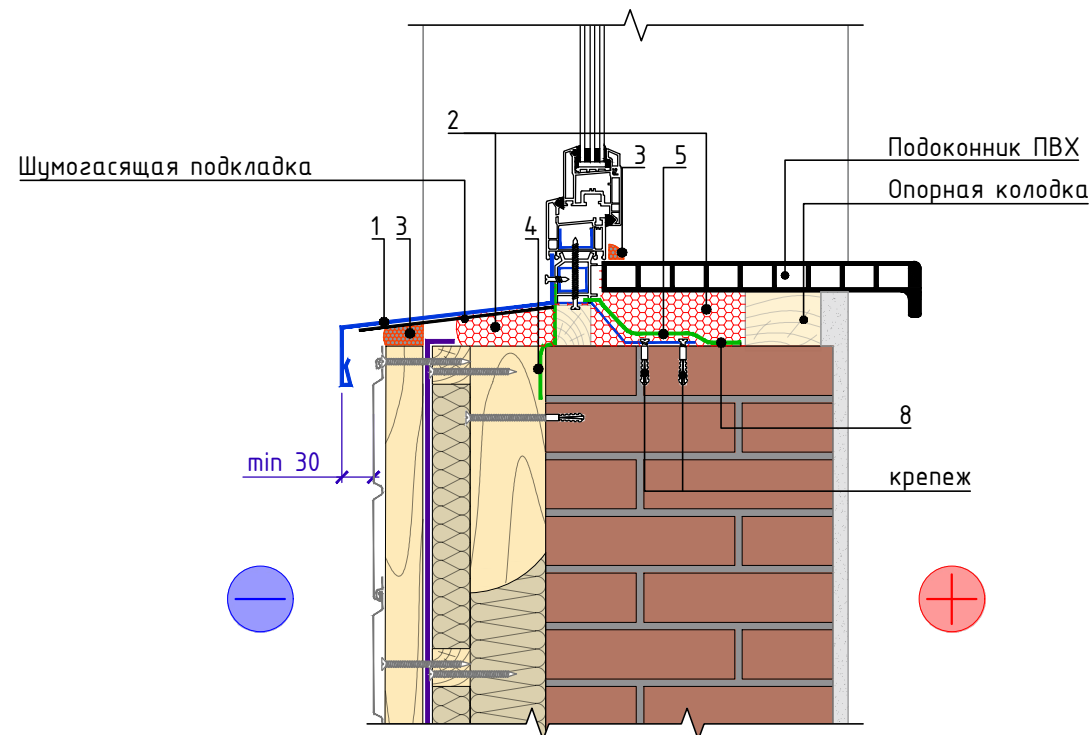
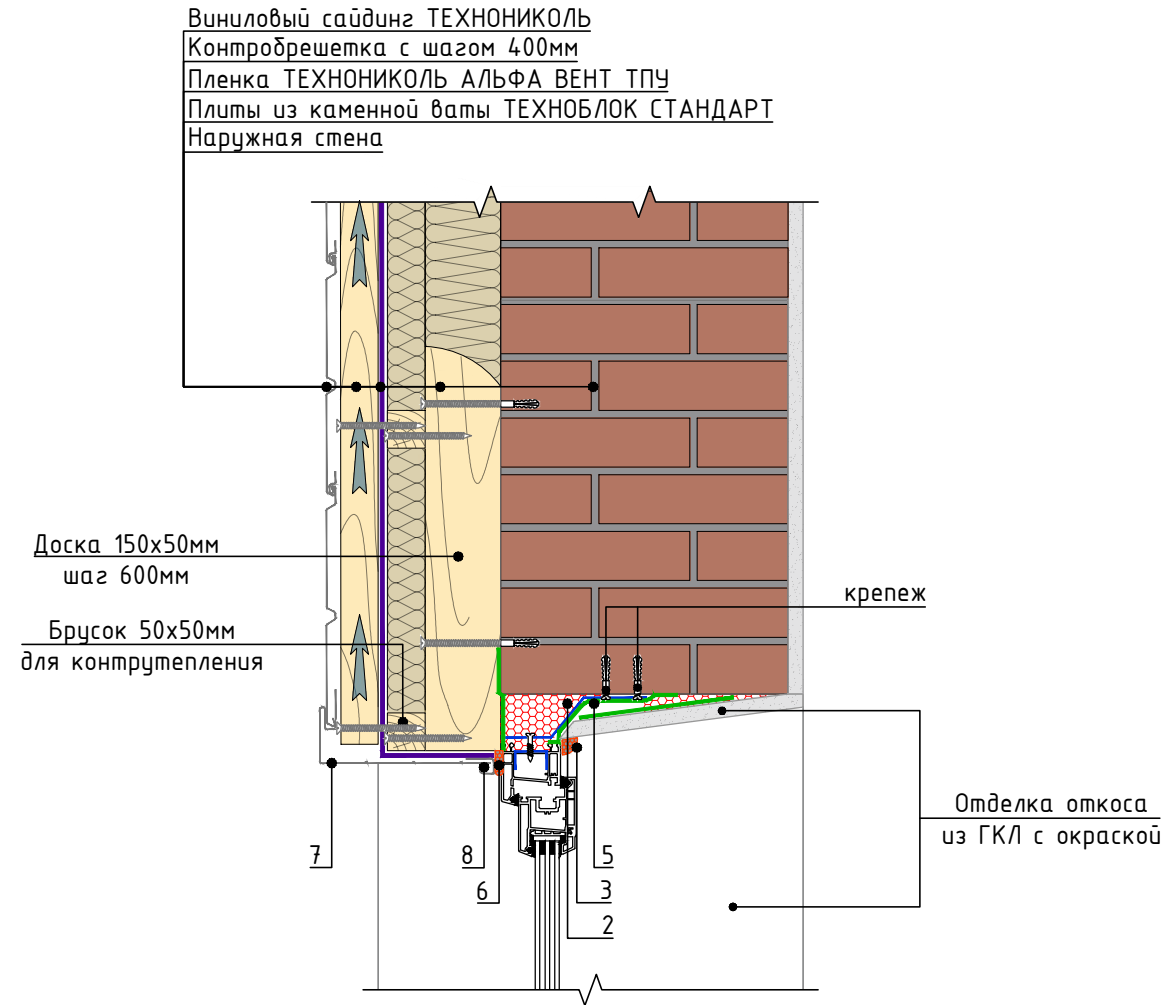
Изм.	Кол.	Лист	№ док.	Подпись	Дата

Примыкание к оконному блоку. Вариант 1

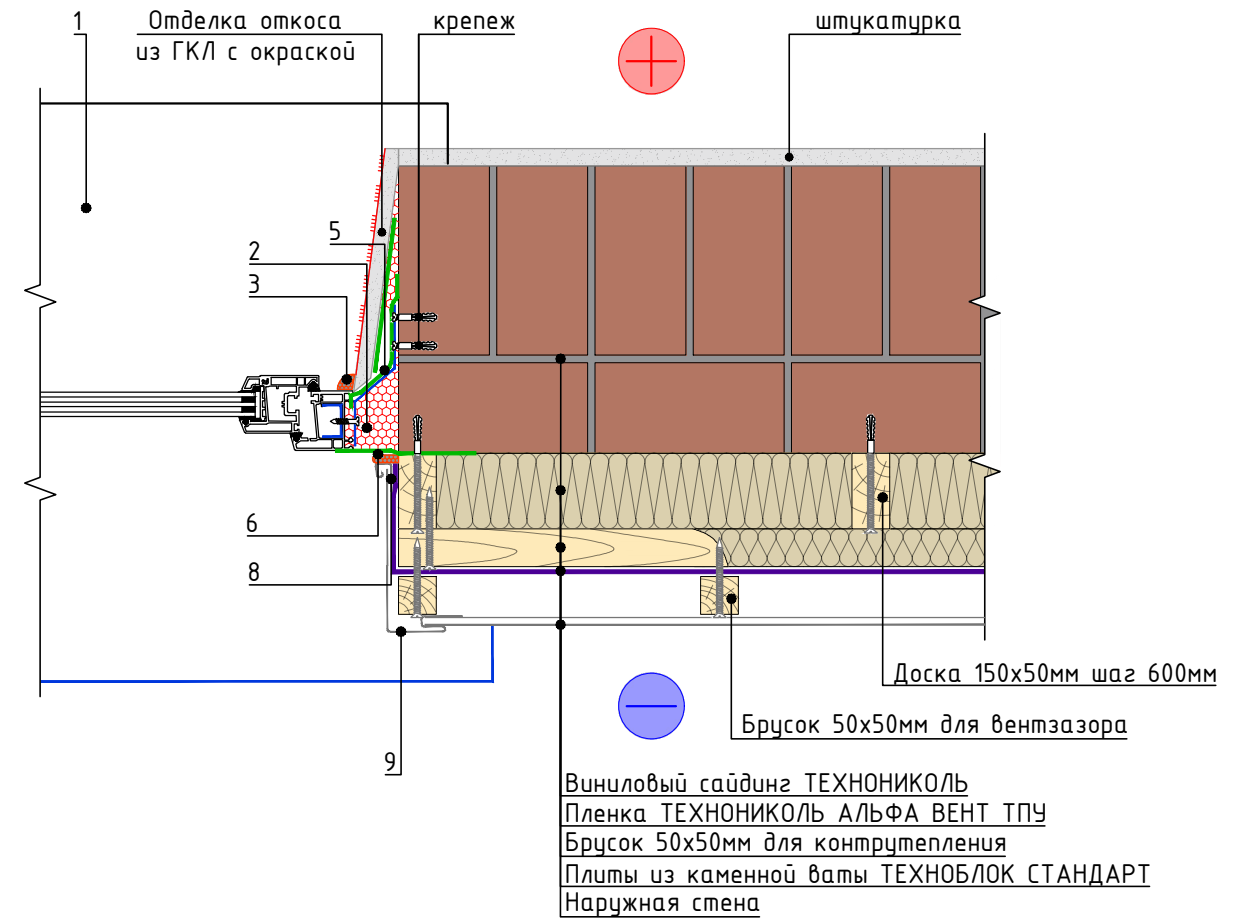
Лист
3.1



Вертикальный разрез по оконному проему



Горизонтальный разрез по оконному проему



Спецификация на узел У.3.2-2023.12

Поз.	Наименование	Расход	Ед.изм.	Примечание
1	Отлив из оцинкованной стали	по проекту	м.п.	
2	Монтажная пена ТЕХНОНИКОЛЬ 65 МАХИМУМ	по проекту		
3	Герметик ТЕХНОНИКОЛЬ универсальный нейтр. силиконовый	по проекту		
4	Паропроницаемый герметик или лента	по проекту	м.п.	
5	Паронепроницаемый герметик или лента	по проекту	м.п.	
6	Уплотнительная лента	по проекту	м.п.	
7	J-фаска (для лобовой доски)	1,00	шт.	
8	J-планка	1,00	шт.	
9	J-фаска (околооконная)	1,00	шт.	

Инв. № подл.
Подп. и дата
Взам. инв. №

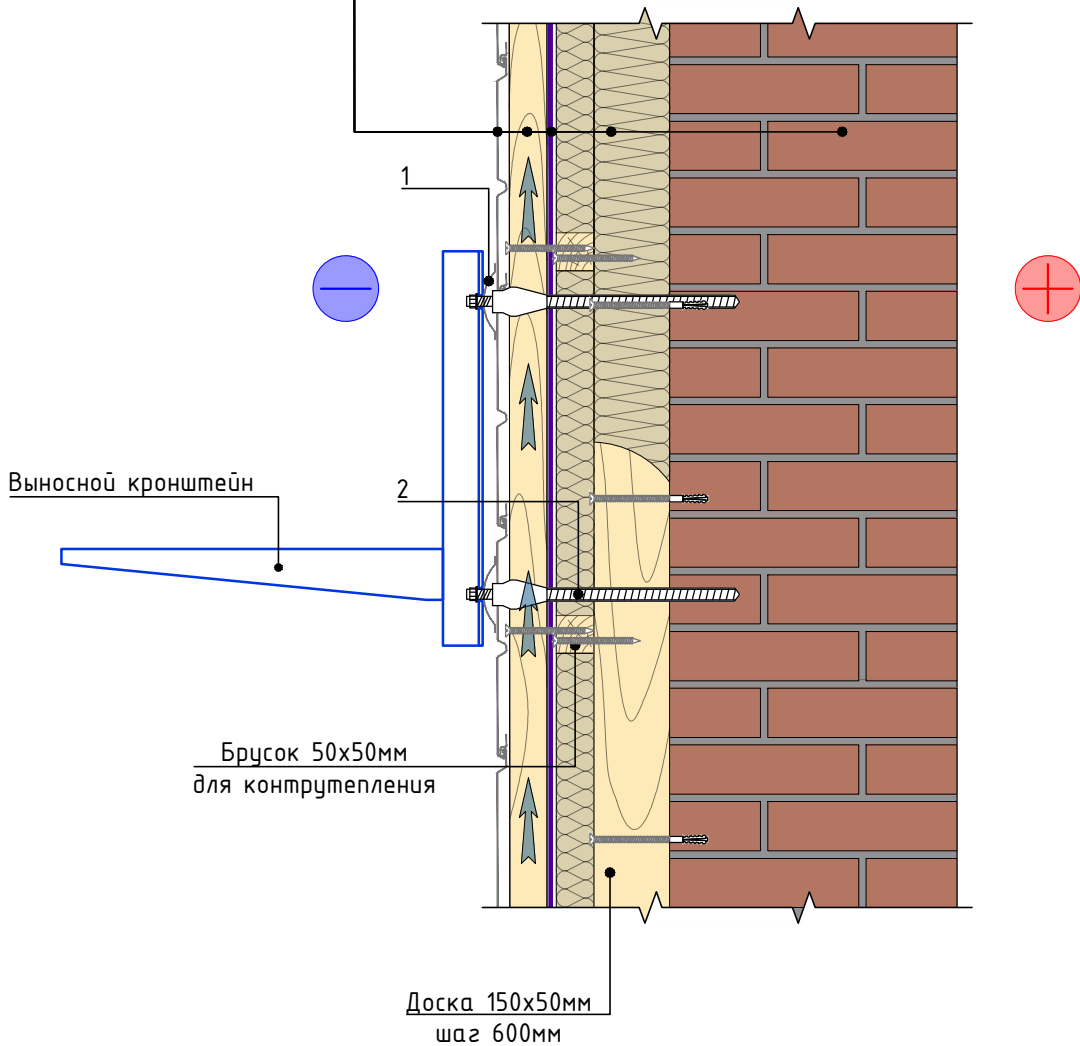
Изм.	Кол.	Лист	№ док.	Подпись	Дата
------	------	------	--------	---------	------

Примыкание к оконному блоку. Вариант 2

Лист
3.2



Виниловый сайдинг ТЕХНОНИКОЛЬ
 Контробрешетка с шагом 400мм
 Пленка ТЕХНОНИКОЛЬ АЛЬФА ВЕНТ ТПУ
 Плиты из каменной ваты ТЕХНОБЛОК СТАНДАРТ
 Наружная стена



Спецификация на узел Ч.4.1-2023.12

Поз.	Наименование	Расход на 1 м.п. примыкания.	Ед.изм.	Примечание
1	Декоративная пластиковая накладка	4	шт.	
2	Дистанционный анкерный болт с терморазрывом	4	шт.	

Взам. инв. №

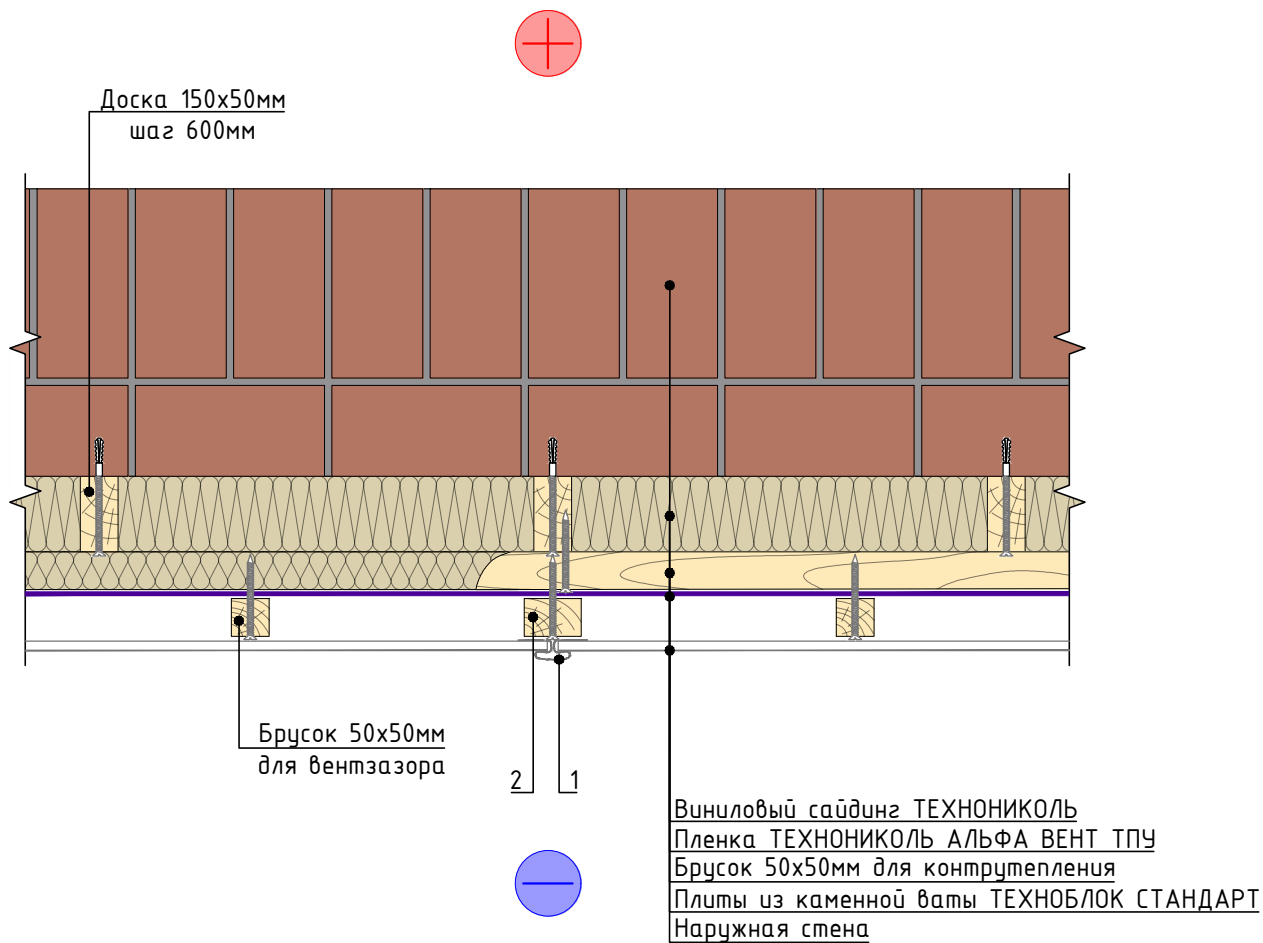
Подп. и дата

Инв. № подл.

Изм.	Кол.	Лист	№ док.	Подпись	Дата

Установка кронштейна наружного блока кондиционера

Лист
4.1



Спецификация на узел Ч.4.2-2023.12

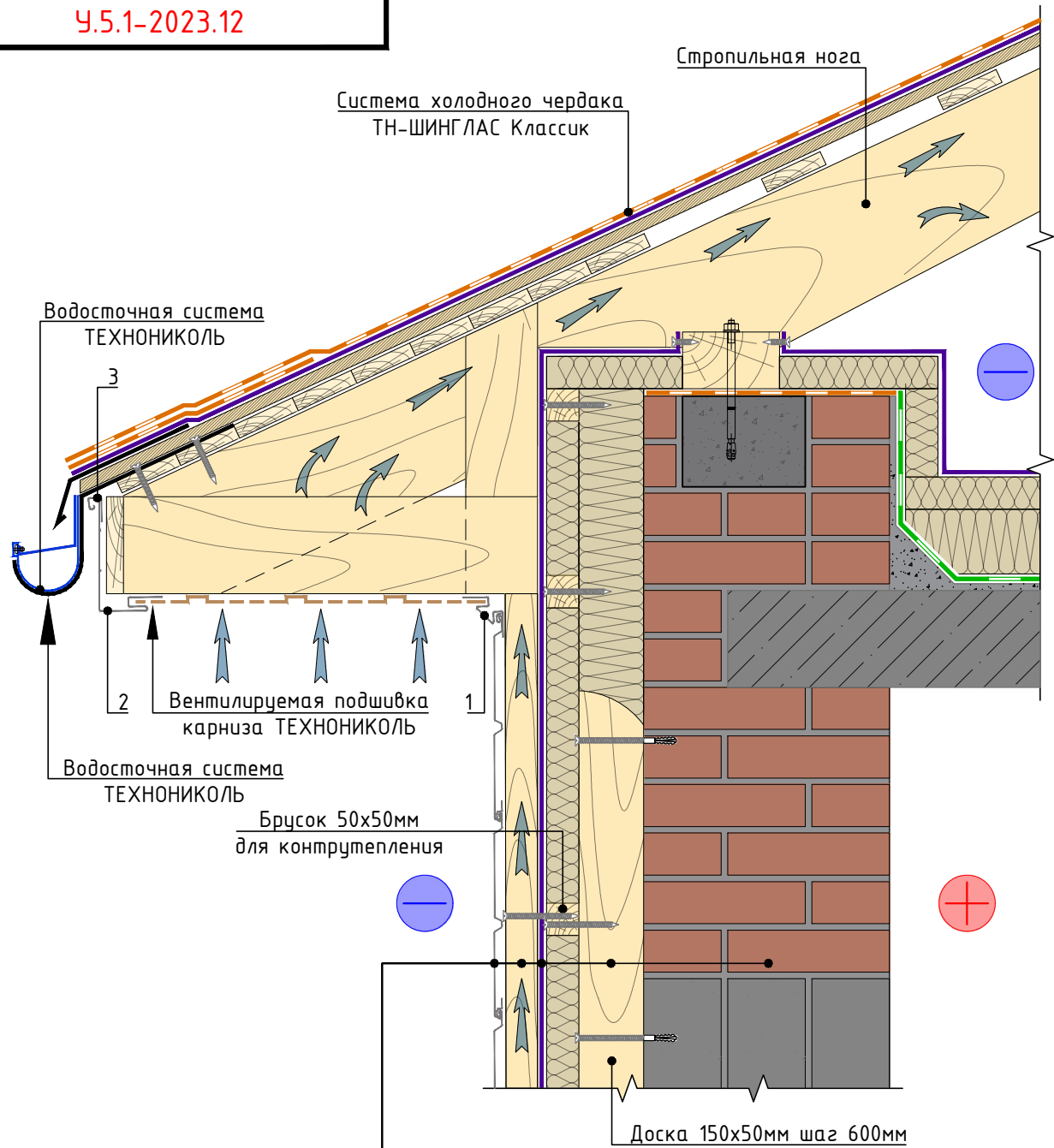
Поз.	Наименование	Расход на 1 м.п. примыкания.	Ед.изм.	Примечание
1	Стыковочная планка (Н-планка)	1,00	м.п.	
2	Брусок 75x50	1,00	м.п.	

Взам. инв. №	
Подп. и дата	
Инв. № подл.	

Изм.	Кол.	Лист	№ док.	Подпись	Дата

Вертикальный стык панелей сайдинга.
Горизонтальный разрез

Лист
4.2



Виниловый сайдинг ТЕХНОНИКОЛЬ
 Контрорешетка с шагом 400мм
 Пленка ТЕХНОНИКОЛЬ АЛЬФА ВЕНТ ТПУ
 Плиты из каменной ваты ТЕХНОБЛОК СТАНДАРТ
 Наружная стена

Спецификация на узел Ч.5.1-2023.12

Поз.	Наименование	Расход на 1 м.п. примыкания.	Ед.изм.	Примечание
1	Внутренний угол	1,00	м.п.	
2	J-фаска (для лобовой доски)	1,00	м.п.	
3	J-планка	1,00	м.п.	

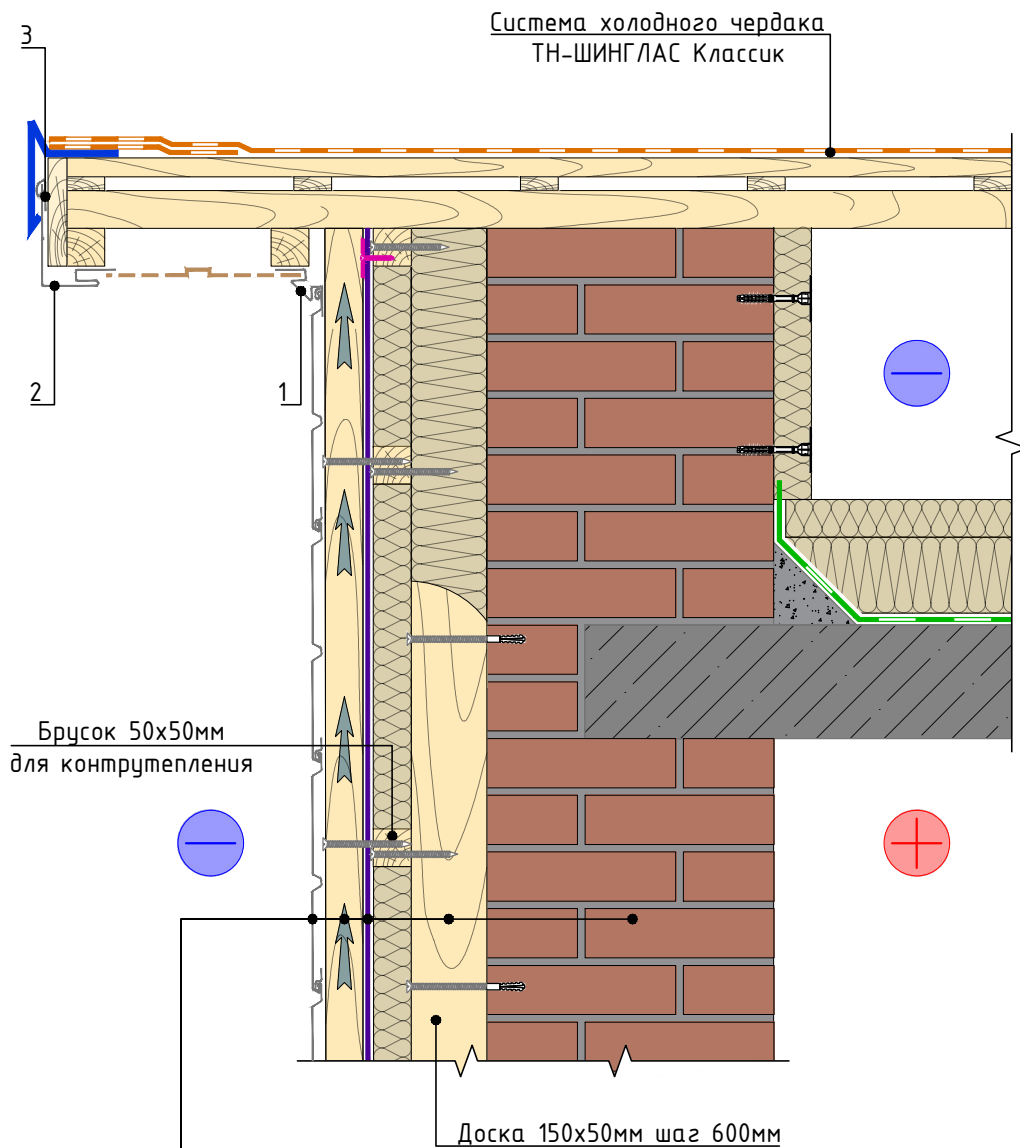
1. Правила монтажа подкладочных ковров ANDEREP указаны в Инструкции по монтажу гибкой черепицы SHINGLAS, которая опубликована на сайте SHINGLAS в разделе "Информация" по адресу www.shinglas.ru.

Взам. инв. №
 Подп. и дата
 Инв. № подл.

Изм.	Кол.	Лист	№ док.	Подпись	Дата

Примыкание к скатной кровле
 с холодным чердаком. Карнизный узел

Лист
 5.1



Виниловый сайдинг ТЕХНОНИКОЛЬ
Контробрешетка с шагом 400мм
Пленка ТЕХНОНИКОЛЬ АЛЬФА ВЕНТ ТПУ
Плиты из каменной ваты ТЕХНОБЛОК СТАНДАРТ
Наружная стена

Спецификация на узел Ч.5.2-2023.12

Поз.	Наименование	Расход на 1 м.п. примыкания.	Ед.изм.	Примечание
1	Внутренний угол	1,00	м.п.	
2	J-фаска (для лобовой доски)	1,00	м.п.	
3	J-планка	1,00	м.п.	

1. Правила монтажа подкладочных ковров ANDEREP указаны в Инструкции по монтажу гибкой черепицы SHINGLAS, которая опубликована на сайте SHINGLAS в разделе "Информация" по адресу www.shinglas.ru.

Примыкание к фронтому скатной кровли с
холодным чердаком

Лист

5.2

Взам. инв. №

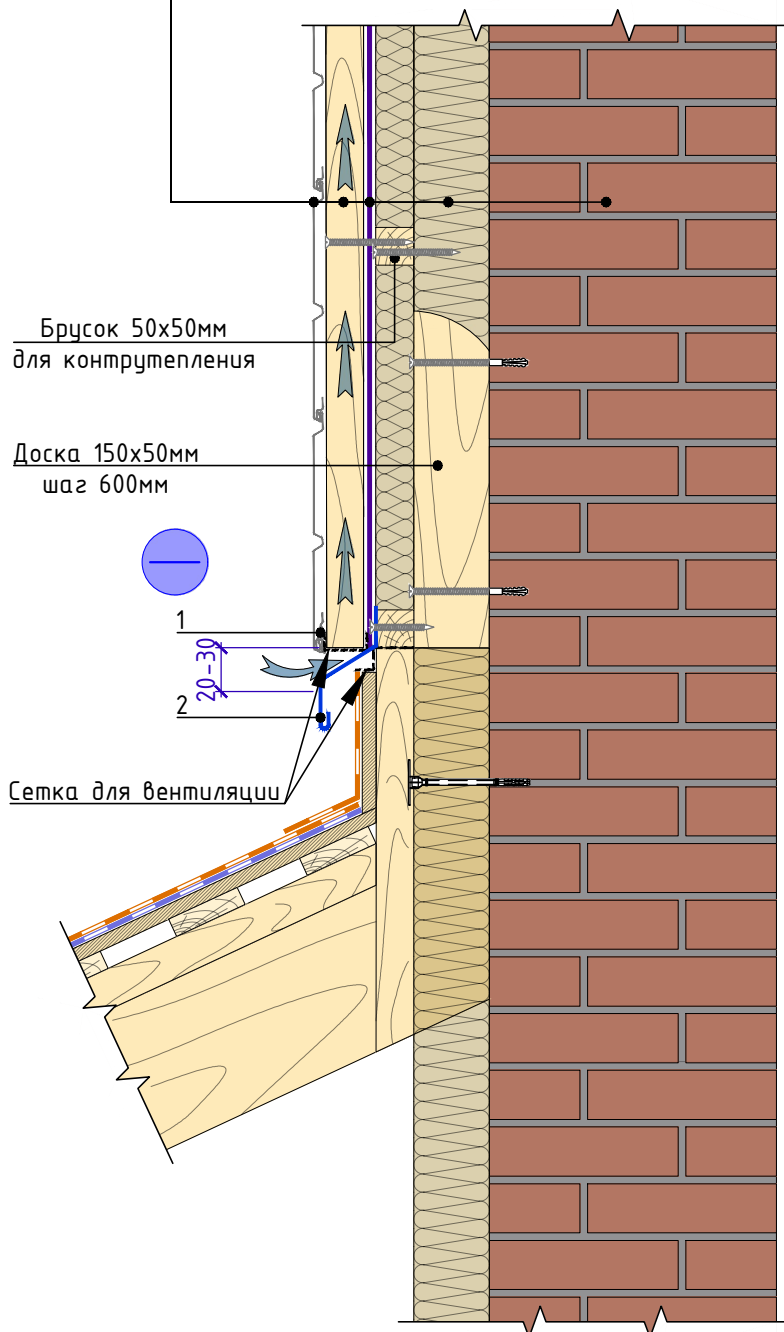
Подп. и дата

Инв. № подл.

Изм. Кол. Лист № док. Подпись Дата



Виниловый сайдинг ТЕХНОНИКОЛЬ
 Контробрешетка с шагом 400мм
 Пленка ТЕХНОНИКОЛЬ АЛЬФА ВЕНТ ТПУ
 Плиты из каменной ваты ТЕХНОБЛОК СТАНДАРТ
 Наружная стена

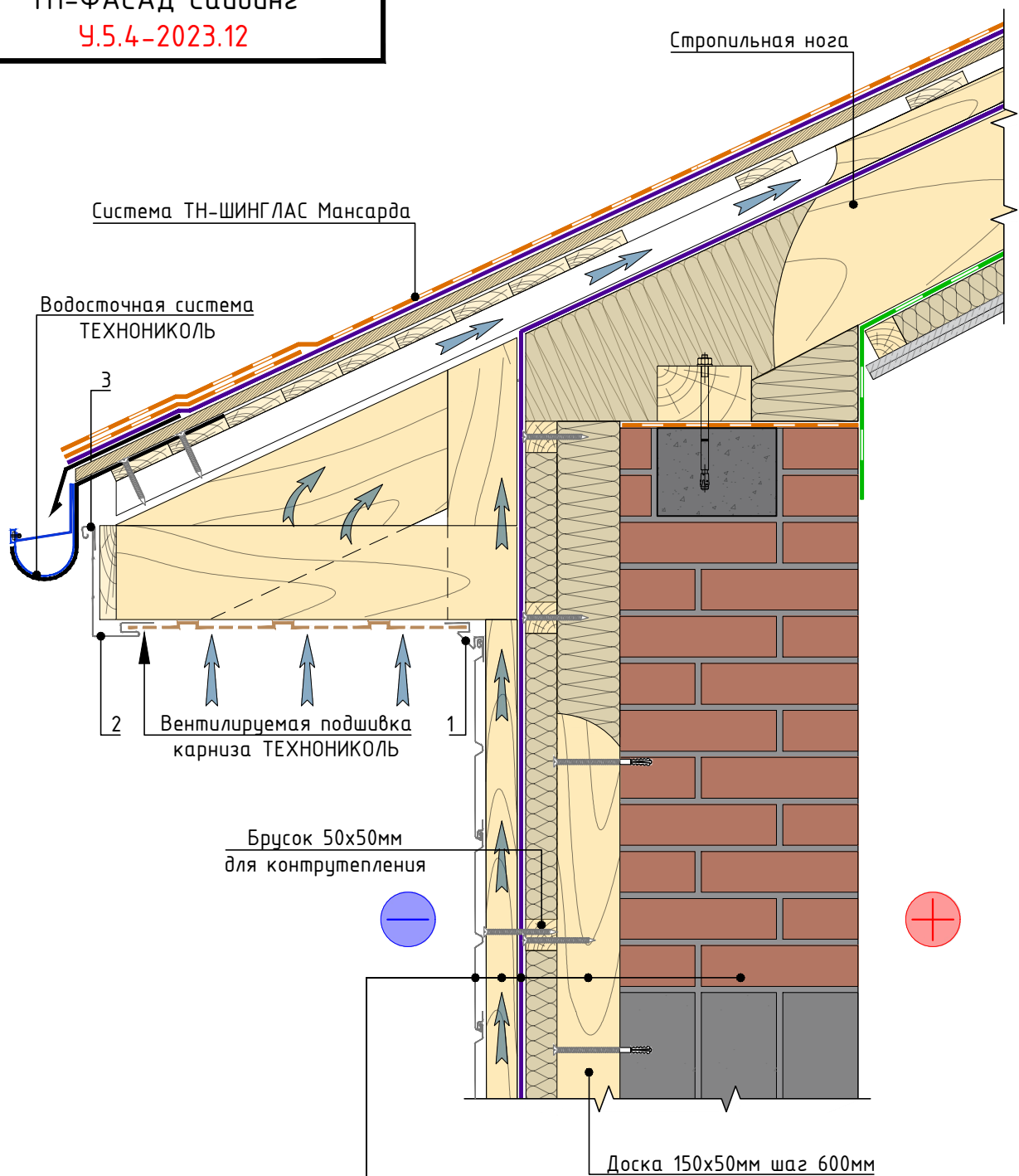


Спецификация на узел Ч.5.3-2023.12

Поз.	Наименование	Расход на 1 м.п. примыкания.	Ед.изм.	Примечание
1	Стартовая планка	1,00	м.п.	
2	Отлив из оцинкованной стали с капельником	1,00	м.п.	

Взам. инв. №	
Подп. и дата	
Инв. № подл.	

Изм.	Кол.	Лист	№ док.	Подпись	Дата	Примыкание к скатной кровле с холодным чердаком. Примыкание фасада сверху	Лист
							5.3



Виниловый сайдинг ТЕХНОНИКОЛЬ
 Контробрешетка с шагом 400мм
 Пленка ТЕХНОНИКОЛЬ АЛЬФА ВЕНТ ТПУ
 Плиты из каменной ваты ТЕХНОБЛОК СТАНДАРТ
 Наружная стена

Спецификация на узел Ч.5.4-2023.12

Поз.	Наименование	Расход на 1 м.п. примыкания.	Ед.изм.	Примечание
1	Внутренний угол	1,00	м.п.	
2	J-фаска (для лобовой доски)	1,00	м.п.	
3	J-планка	1,00	м.п.	

1. Правила монтажа подкладочных ковров ANDEREP указаны в Инструкции по монтажу гибкой черепицы SHINGLAS, которая опубликована на сайте SHINGLAS в разделе "Информация" по адресу www.shinglas.ru.

Взам. инв. №
 Подп. и дата
 Инв. № подл.

Изм.	Кол.	Лист	№ док.	Подпись	Дата

Примыкание к скатной кровли
 с утеплением (мансарда). Карнизный узел

Лист
 5.4